



COSTRUZIONI METALLICHE
MATINA

Gates | Cancelli



INDEX/SOMMARIO

Page

Gates Cancelli	
Blind V	3-6
Blind H	7-10
Cubic	11-15
Discrete	16-17
Classic	18-19



Modern designs and countless combinations meeting the needs of modern architectural buildings. Gates made of aluminium profiles in vertical structure combined with inox elements, which renders them a true jewel placed at your house entrance.

Design moderno e una moltitudine di combinazioni in grado di soddisfare le esigenze di edifici moderni. Profili in alluminio a struttura verticale in combinazione con elementi in acciaio inox costituiscono un gioiello per l'ingresso della vostra casa.



GV02.03 Patterned vertical rabote with inox profile.
Disegno a bande verticali con striscie
in acciaio inox.



GV01.02 Patterned vertical rabote.
Disegno a bande verticali.



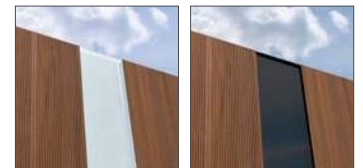
GV02.04 Patterned vertical rabote with 6mm triplex glass.
Disegno a bande verticali con vetro triplex di 6mm.



Profiles can be combined with inox profile.
E' possibile combinare i disegni con profili in acciaio.



Vertical rabote can be combined with 6mm triplex glass.
E' possibile combiare le bande con vetro triplex di 6 mm.



Sand blasted glass
Vetri sabbati

Black glass
Vetro nero

Suggested fences | Recinzioni



FV10.02 Closed type fence with patterned vertical rabote.
Recinzione cieca a bande verticali.



FV10.70 Oval fence with vertical rabote with gaps.
Suggested gap of 2-8cm.
Recinzione a bande verticali bombate con spaziatura.
Spaziatura consigliata 2-8 mm.



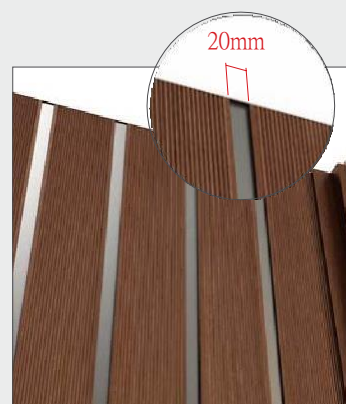
GV02.01 Patterned vertical rabote with built-in inox elements in two levels.
 Disegno a bande verticali con parti in acciaio inox montati su due livelli.



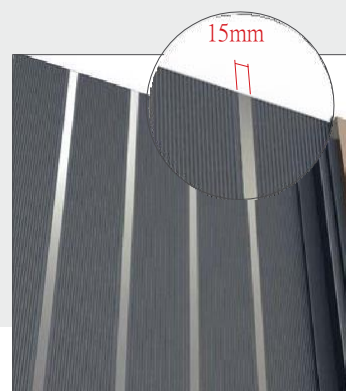
GV01.01 Patterned vertical rabote with built-in inox elements in the same level.
 Disegno a bande verticali con parti in acciaio inox montato sullo stesso livello.



GV02.05 Patterned vertical rabote with inox profile on two levels.
Disegno a bande verticali con parti in acciaio inox montato su due livelli.



The profile can be combined with built-in inox elements (510-918) on two levels.
Possibilità di combinare il profilo con parti in acciaio inox montato su due livelli.



The profile can be combined with built-in inox elements (070-019) on the same level.
Possibilità di combinare il profilo con parti in acciaio inox montato sullo stesso livello

Suggested fences | Recinzioni



FV10.01 Fence with patterned vertical rabote and closed type built-in inox elements.
Disegno a bande verticali con chiusure in acciaio inox su due livelli.



FH10.70 Fence with oval horizontal rabote with gaps.
Suggested gap of 2-8cm.
Disegno a bande orizzontali bombate con spaziatura.
Spaziatura consigliata di 2-8 mm.



GH01.02 Patterned horizontal rabote.
Disegno a bande orizzontali.

A variation of the main pattern made of aluminium profile in horizontal mounting. Available in a wide range of patterns and colors as well as imitation wood shades.

Variante del disegno principale a bande orizzontali. Disponibile in una vasta gamma di modelli e colori anche in tonalità legno.



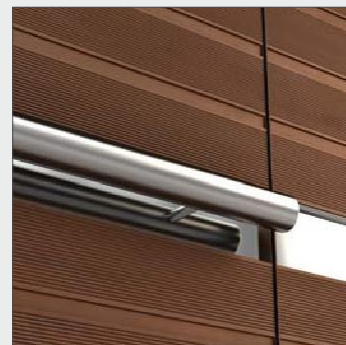
GH12.01 Patterned horizontal rabote with inox sleep beading and built-in inox elements of the same color.
Disegno a bande orizzontali con banda in acciaio inox con accessori dello stesso colore.



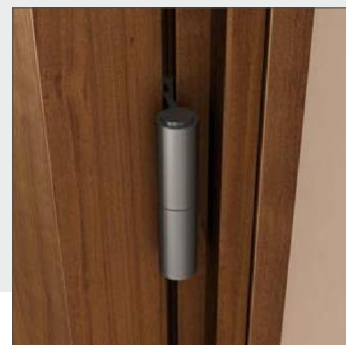
GH05.01 Patterned horizontal rabote with inox profile.
Disegno a bande orizzontali con profilo in acciaio inox orizzontale.



GH02.03 Patterned horizontal rabote with inox profile and built-in inox elements of the same color.
Disegno a bande orizzontali con banda in alluminio con accessori dello stesso colore.



*The profile can be combined with built-in inox rail of the same color.
Possibilità di combinare le bande con parti in acciaio inox dello stesso colore.*



*Robust hinge supporting 100kg frame.
Cerniera robusta per supportare strutture fino a 100 kg.*

Suggested fences | Recinzioni



FH10.02 Closed type fence with patterned horizontal rabote.
Recinzione cieca a bande orizzontali



FH10.04 Fence with patterned horizontal and closed type built-in inox elements.
Recinzione con bande orizzontali e acciaio inox.



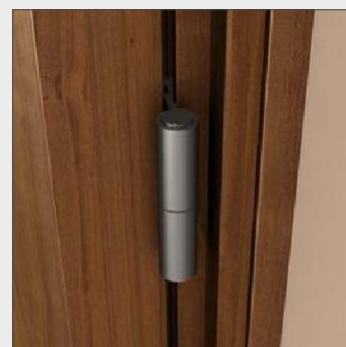
GH02.04 Patterned horizontal rabote with inox built-in elements.
 Recinzione a bande orizzontali con parti ad incastro in acciaio inox.



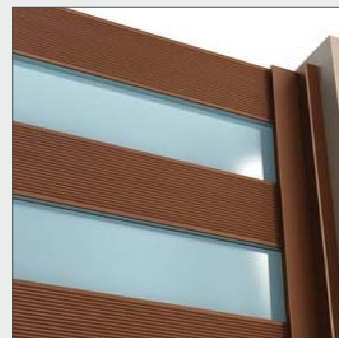
GH02.05 Patterned horizontal rabote with inox built-in elements and inox slip beading.
 Recinzione a bande orizzontali con parti ad incastro in acciaio inox.



GH02.06 Patterned horizontal rabote with glass.
Disegno a bande orizzontali con vetro.



*Robust hinge supporting 100kg frame.
Cerniera robusta per supportare
strutture fino a 100 kg.*



*Horizontal rabote can be combined with
6mm triplex glass.
E' possibile combiare le bande con
vetro triplex di 6 mm.*



*Sand blasted glass
Vetro sabbiato*

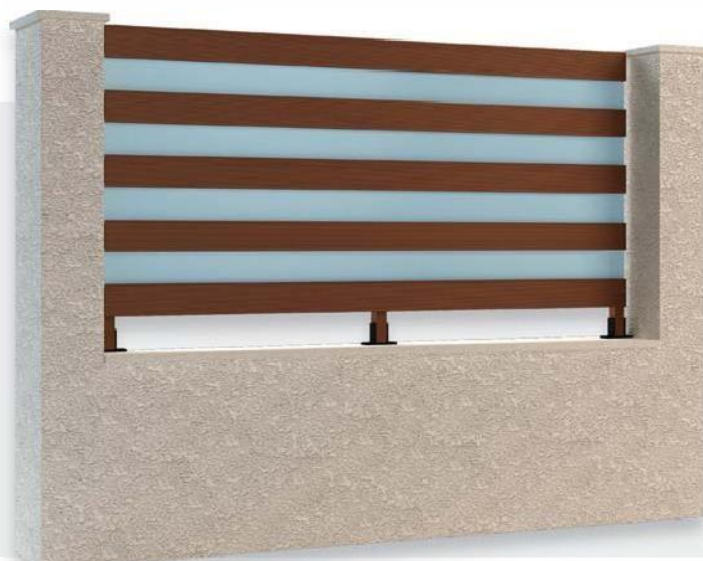


*Black glass
Vetro nero*



GH12.07 Patterned horizontal rabote with glass.
Disegno con bande orizzontali e vetro.

Suggested fences | Recinzione



FH10.06 Fence with patterned horizontal rabote and 6mm triplex glass.
Recinzione con bande orizzontali e vetro triplex 6mm .



High standard aesthetics and simple lines forming a modern construction. Aluminium profile that may be combined with various materials such as perforated aluminium sheets and polycarbonate sheets.

Alta estetica e linee semplici compongono un insieme moderno. Il profilo di alluminio può essere combinato con vari materiali come piastra di alluminio e policarbonato perforate.



GC12.04



GC01.05



GC02.02



Supporting frame and aluminium profile.
Telaio di supporto e profilo in alluminio.



External stainless hinge that can be regulated
by +/-2mm.
Cerniera in acciaio esterna regolabile a
+/-2mm.



GC02.06



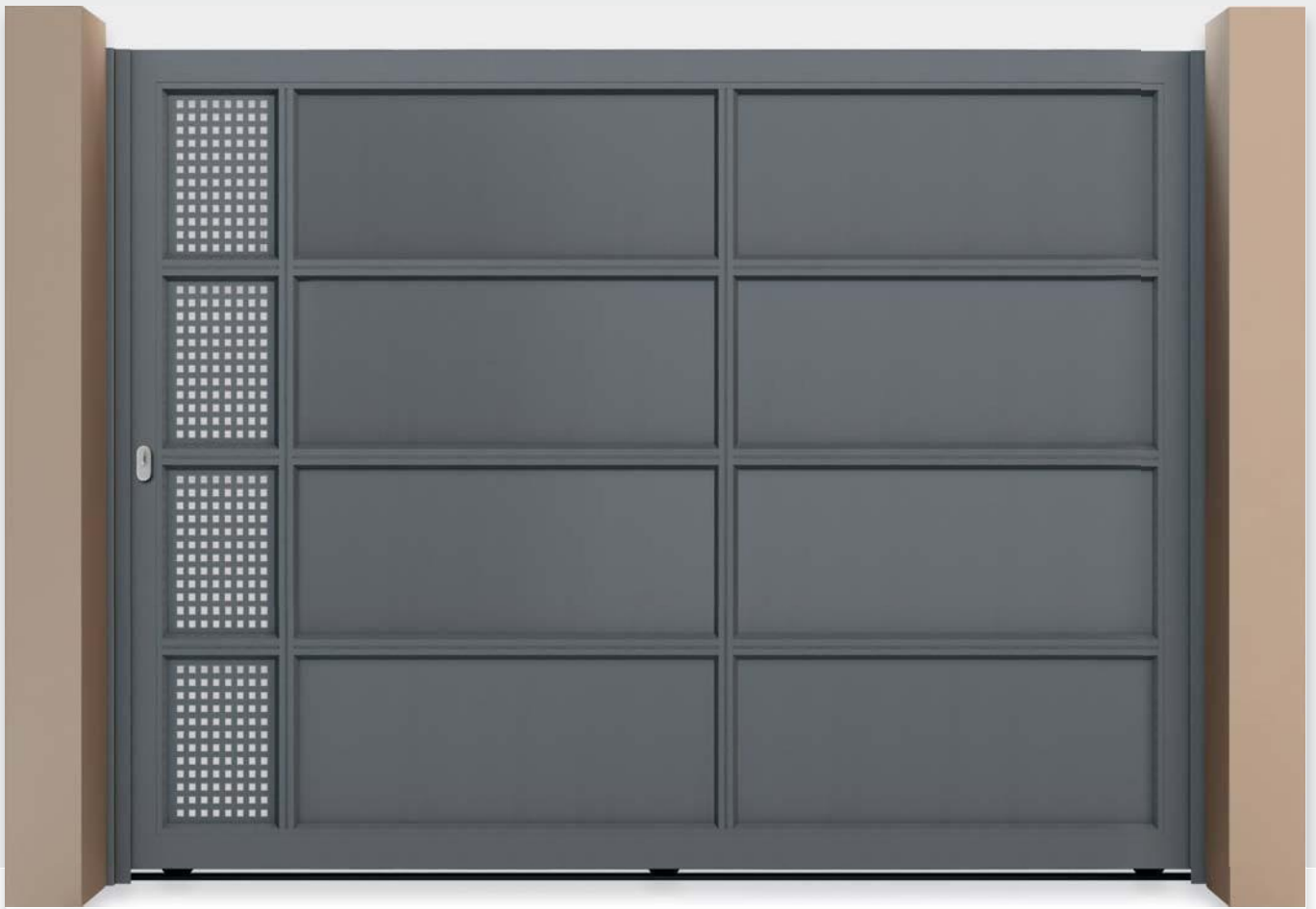
GC02.01



GC12.07



GC01.08



GC05.01



GC05.13 Aluminium frame on colored inox and patterned horizontal rabote in any color.
Telaio in alluminio e facce a bande orizzontali disponibile in tutti i colori.



GC01.10 Aluminium frame on colored inox and patterned vertical rabote in any color.
Telaio in alluminio effetto acciaio e bande verticali.



GC01.11 Aluminium frame in inox and patterned rabote with a 2-8 cm gap.
Telaio in alluminio effetto acciaio con spaziatura di 2-8 cm.



GC01.12

Suggested fences | Recinzioni



FC10.73 Fence with blind horizontal sheet and perforated aluminium sheet.
Recinzione con bande cieche e perforate.



FC10.74 Fence with blind horizontal sheet and perforated aluminium sheet.
Recinzione con bande cieche e perforate.



The new generation of aluminium gates providing a solid, modern and discreet solution. Gates that are easy to assemble and to install and do not need maintenance.

La nuova generazione di cancelli in alluminio offre una soluzione durevole, moderna e discreta. I cancelli sono facili da installare e non hanno bisogno di manutenzione.



GD02.01



GD01.05



GD02.04



GD01.07



GD02.06



GD01.08



GD02.02



FD10.01 Fence with built transom.
Recinzione con traversa

Classic

Classic



KP.021



KP.001



KP.022



KP.018



KP.020

Traditional gates in a great variety of patterns and colors. They are painted with electrostatic dye and have undergone seaside class treatment offering protection from salinity. They are available in a wide range of color shades, special colors and wood imitation shades. They guarantee a long life, high endurance in tough weather conditions and do not need maintenance.

Cancelli tradizionali in una svariata gamma di modelli e colori. Sono rivestiti con una verniciatura elettrostatica offrendo una protezione dalla salinità nelle zone balneari. Sono disponibili in una grande varietà di colori, sia speciali che in effetto legno. Garantiscono una lunga durata ed elevata resistenza alle condizioni climatiche e non hanno bisogno di manutenzione.



KP.002



KP.014



KP.011



KP.010



COSTRUZIONI METALLICHE MATINA

V.le ENRICO BERLINGUER, 68 – 92026 FAVARA (AG)

Tel. 0922 31043 Fax 0922 500524 Cell. 347 6927605

E-mail matina.antonio@libero.it

Sito web www.alluminiomatina.it